

EL PAPEL DEL TEAP EN PATOLOGÍA DIGITAL



SeAP-IAP
[Sociedad Española de Anatomía Patológica,
International Academy of Pathology]

Club de Patología Digital de la SEAP
<http://www.conganat.org/>

ANA VILLALBA FERNÁNDEZ

HOSPITAL UNIVERSITARIO PUERTA DEL MAR.

PATOLOGÍA DIGITAL...

¿MODA EFÍMERA?



¿REALIDAD
INELUDIBLE?

INTRODUCCIÓN

FUNCIONES DEL TEAP

DIGITALIZACIÓN DEL TRABAJO

¿EN QUÉ CONSISTE?

FASES DEL ESCANEADO

TIPOS DE ESCANEADO

ALMACENAMIENTO DE IMÁGENES

VISUALIZACIÓN DE IMÁGENES

CONCLUSIONES

**Í
N
D
I
C
E**

1. INTRODUCCIÓN



2. FUNCIONES DEL TEAP

RECEPCIÓN DE LA MUESTRA

IMPRESIÓN Y VERIFICACIÓN
DE CASSETTES

PARAFINADO

MICROTOMÍA

COTEJO

DISTRIBUCIÓN DE BANDEJAS

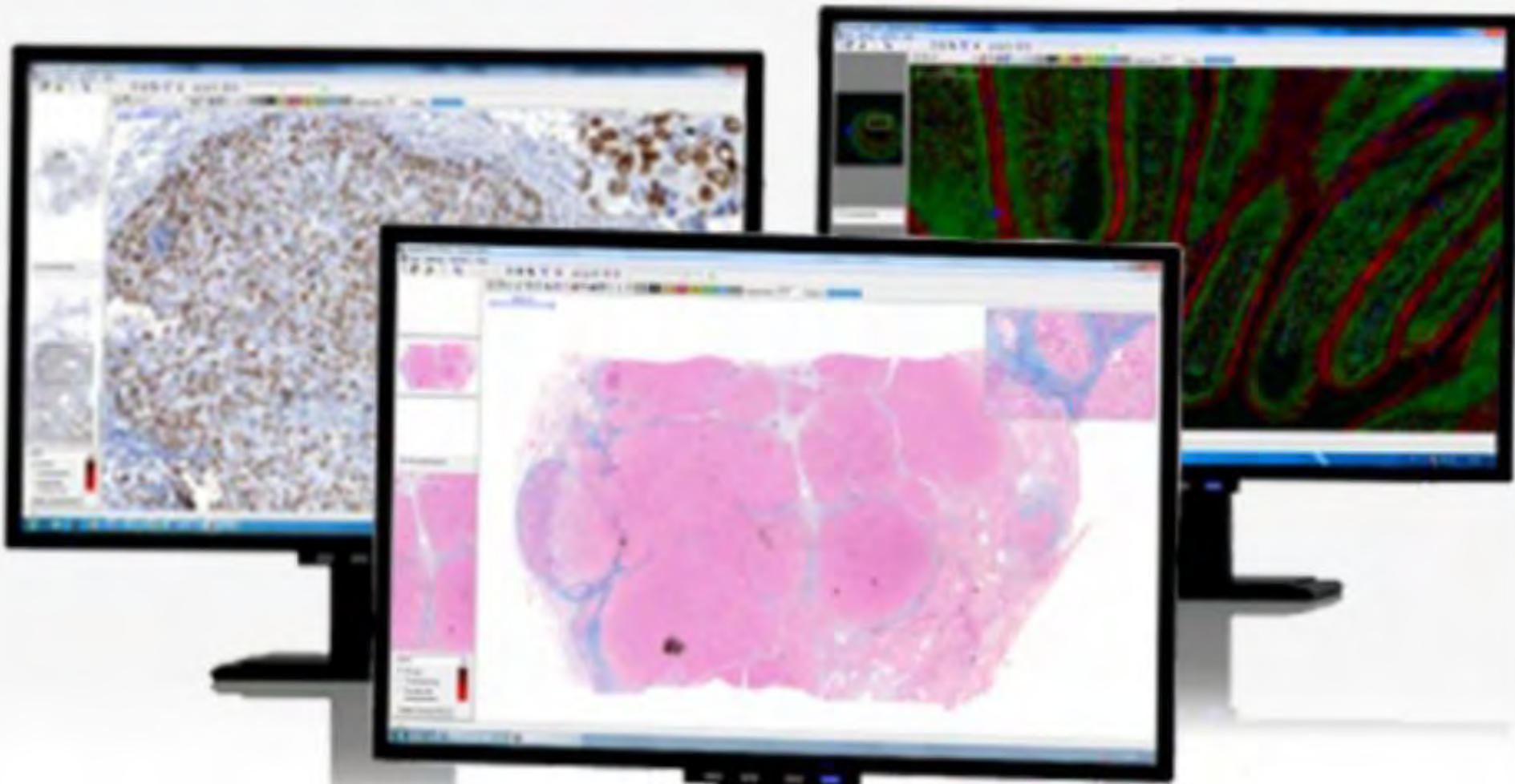
ARCHIVO DE PREPARACIONES

**NUEVAS
FUNCIONES**

DIGITALIZACIÓN

CALIDAD DE
IMAGEN

CRIBADO
HISTOLÓGICO



**¿DIGITALIZACIÓN DEL TRABAJO
DE RUTINA?**

VENTAJAS

SEGURIDAD

DISPONIBILIDAD

CUANTIFICACIÓN DE BIOMARCADORES

ARCHIVO

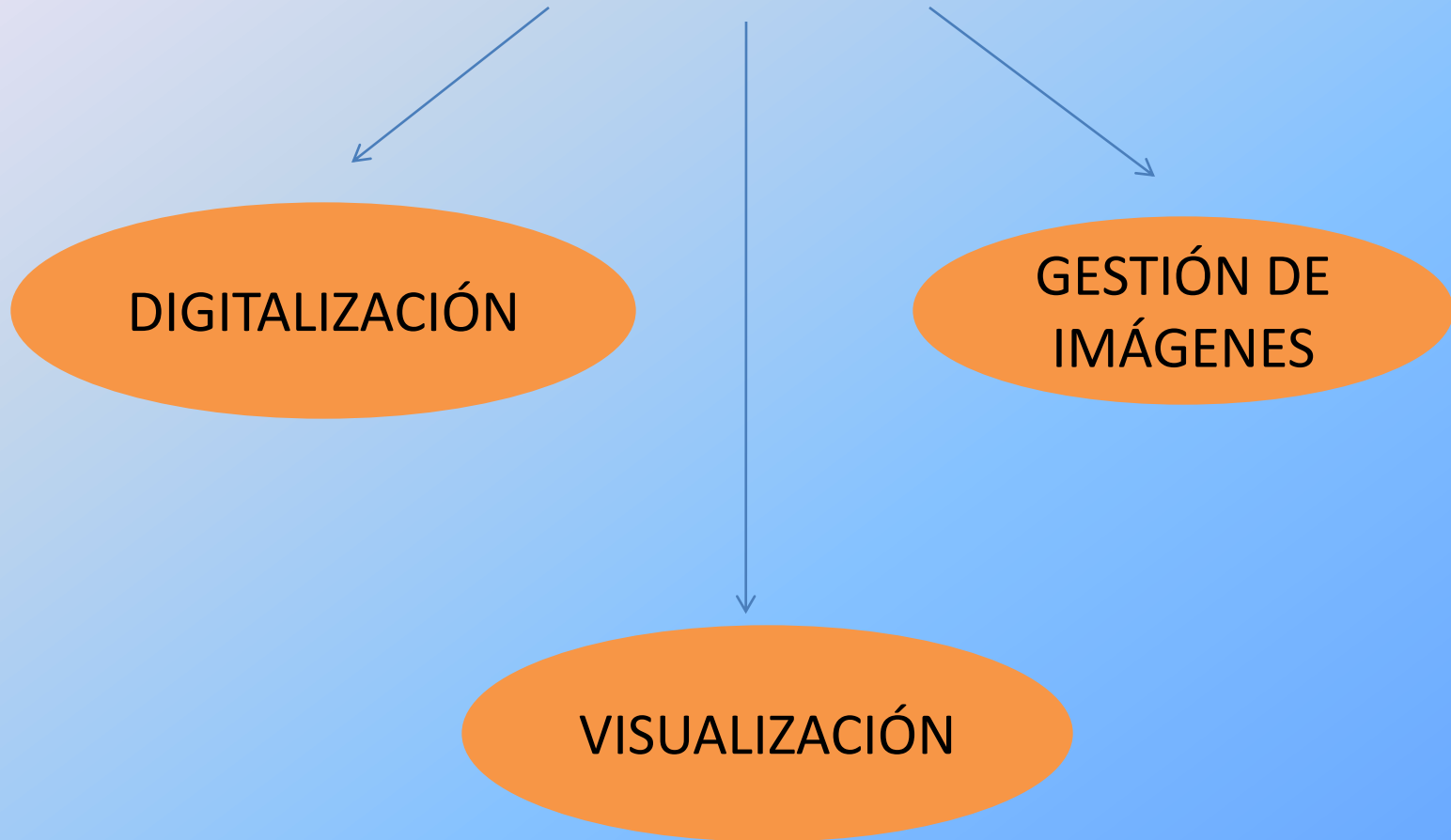


ASPECTOS PRÁCTICOS DEL TEAP

- MACROSCOPÍA: tamaño excesivo de las secciones de tejido.
- MICROTOMÍA:
 - Colocar las secciones de tejido en el centro de la preparación.
 - Colocar las secciones orientadas para que salgan en la posición adecuada al digitalizarlas.
 - Secciones seriadas que sean correlativas, sin grandes saltos.
 - Buen corte del tejido, sin pliegues.
 - Grosor del corte: coloración de la tinción.
 - Posibles artefactos: burbujas, exceso de montaje.

3. ESCANEADO DE LAS PREPARACIONES

SE DIVIDE EN TRES FASES



TIPOS DE ESCANEADO

CAMPO CLARO

- MANUAL
- AUTOMÁTICO

FLUORESCENCIA

- MANUAL
- AUTOMÁTICO

MANUAL:

ES EL MÉTODO IDEAL PARA EL ESCANEADO DE CASOS DIFÍCILES.

AUTÓMATICO:

ES EL MÉTODO IDEAL PARA EL ESCANEADO MASIVO DE PREPARACIONES.



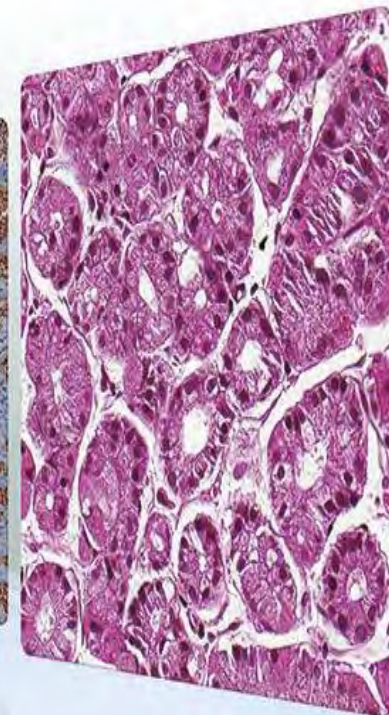
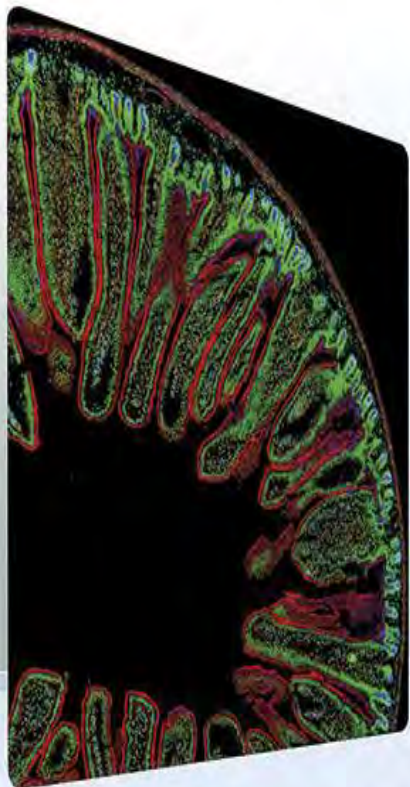
IDENTIFICACIÓN DE LAS MUESTRAS



CÓDIGOS DE BARRA

¿DÓNDE ALMACENAR LOS ARCHIVOS DE IMÁGENES?

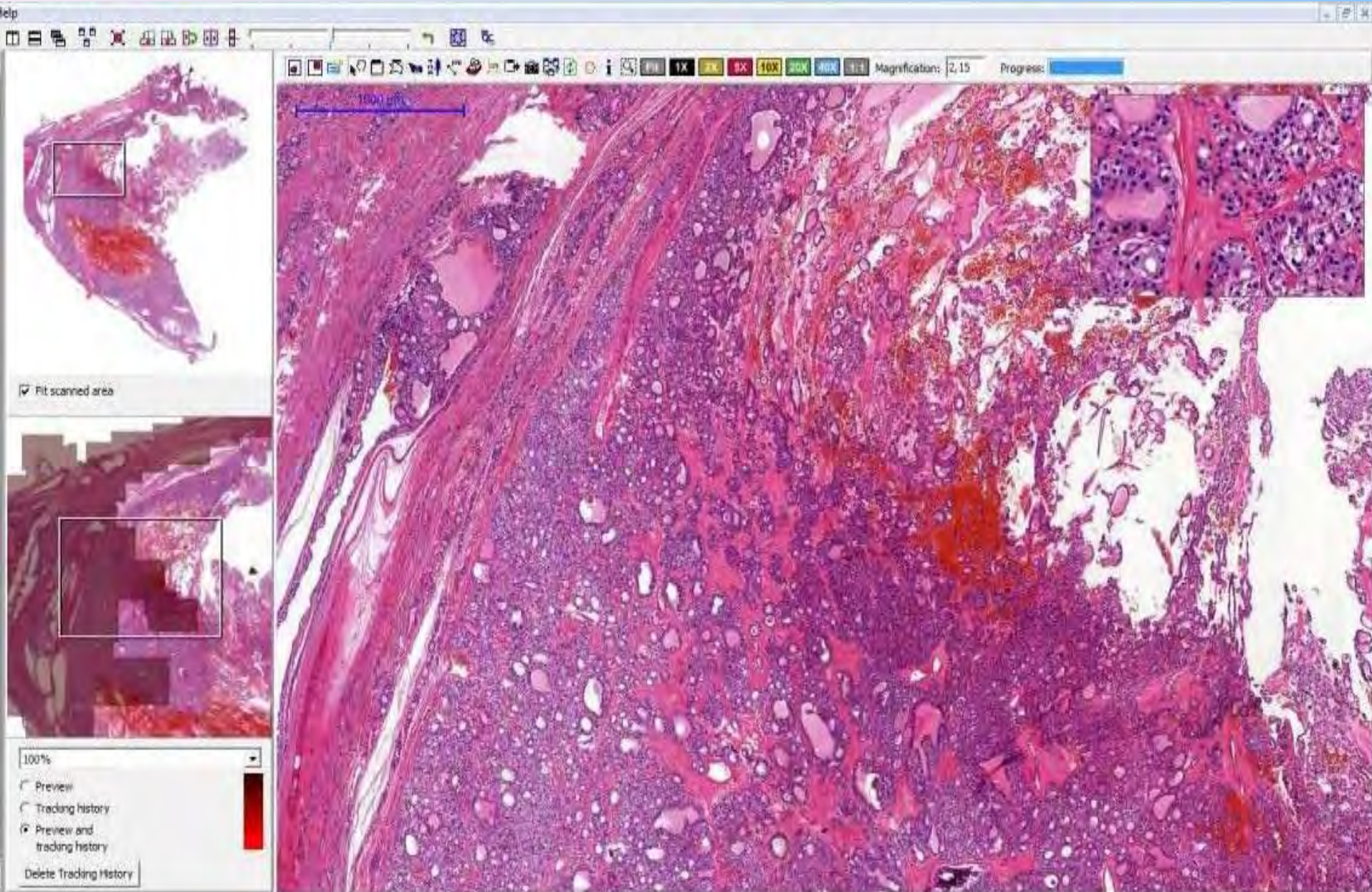
¿SERVIDOR CENTRALIZADO
EN EL MISMO HOSPITAL?

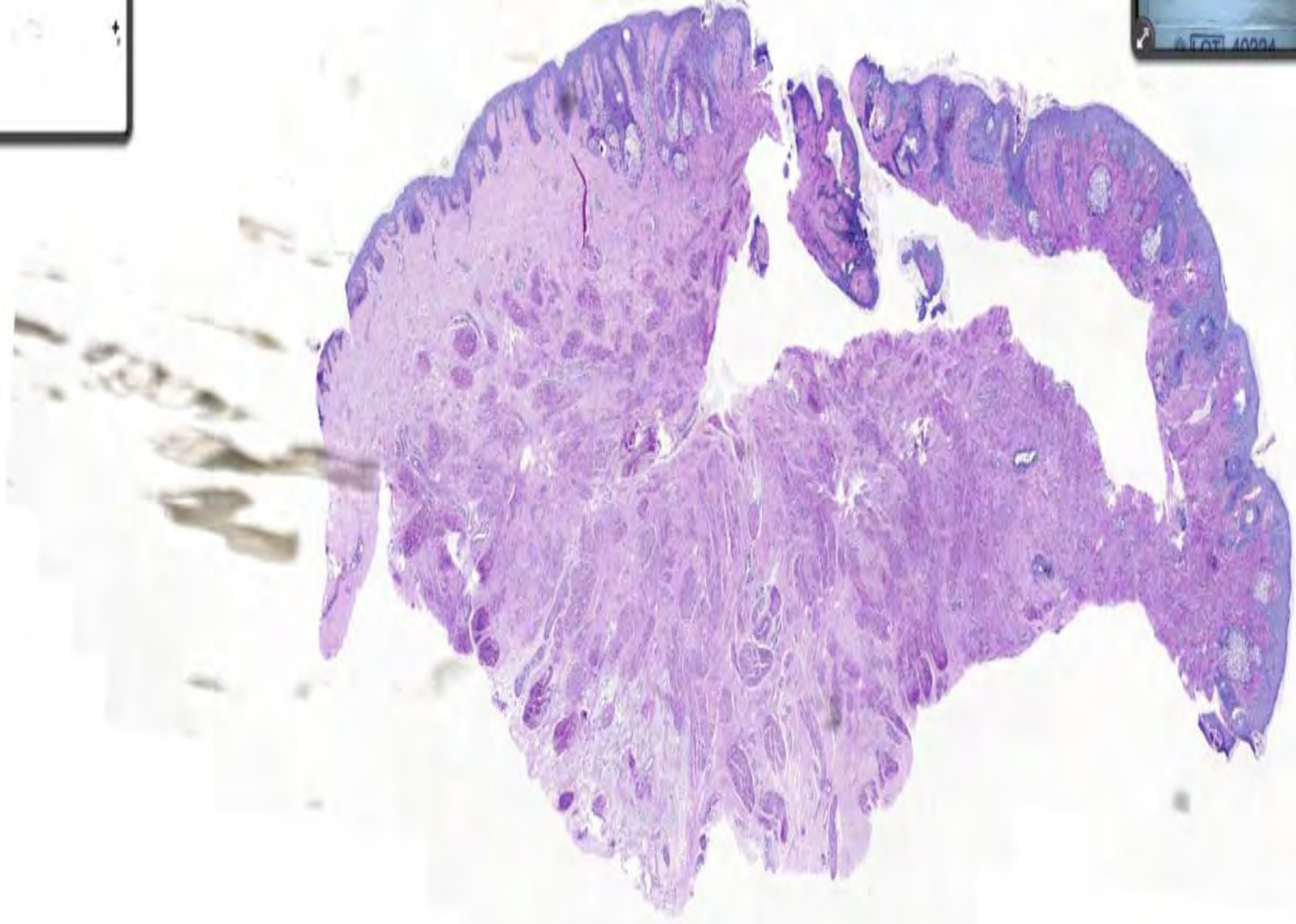


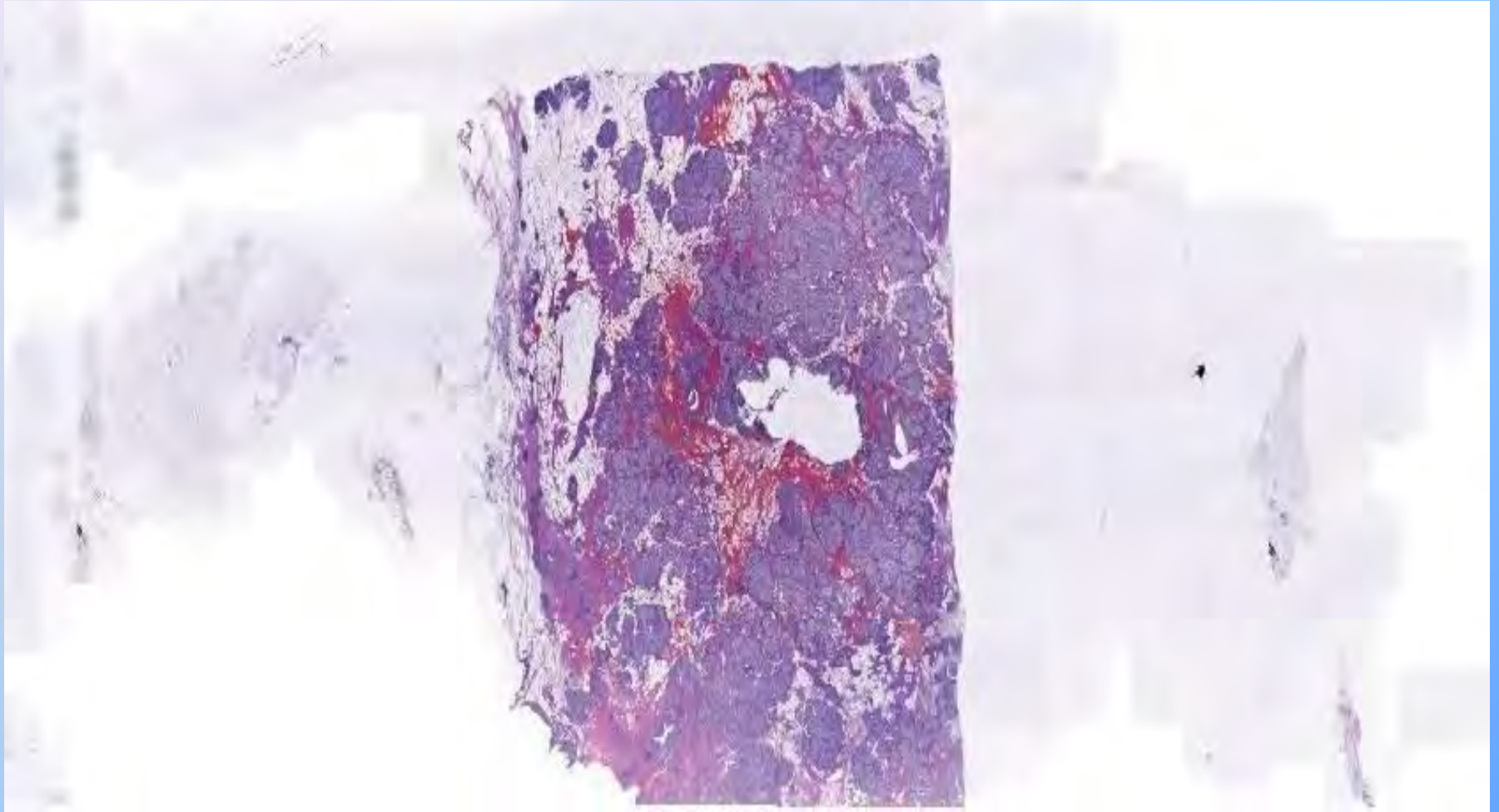
¿SERVIDOR
EXTERNO DE LA RED
CORPORATIVA?

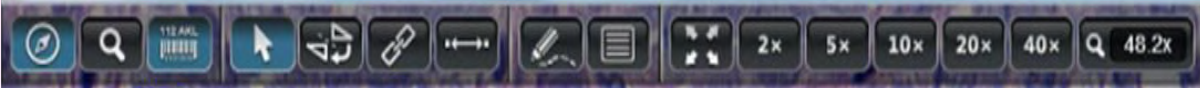
¿DISCO DURO
LOCAL?

VISUALIZACIÓN DE IMÁGENES

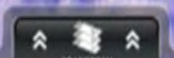
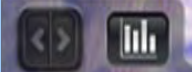
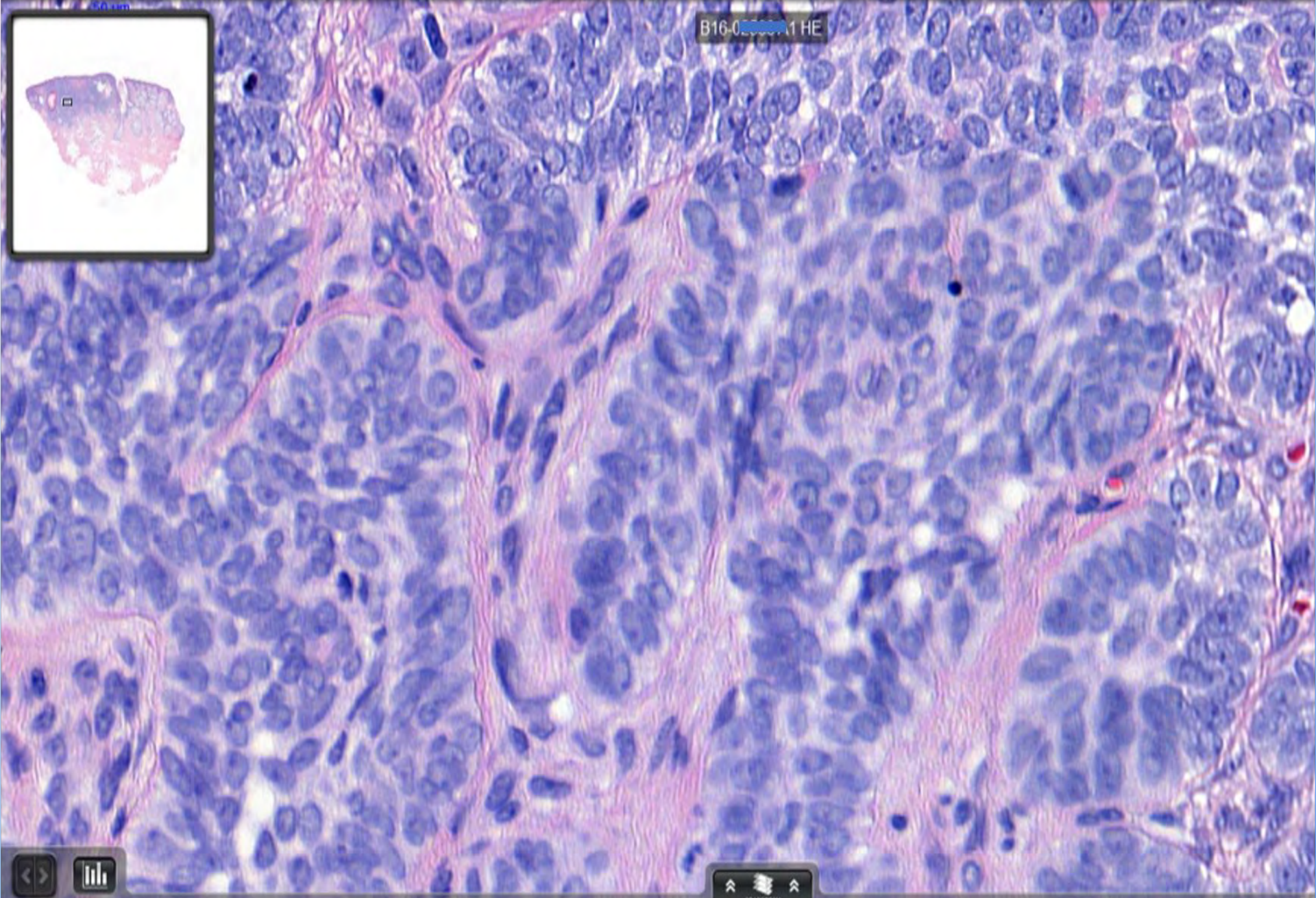
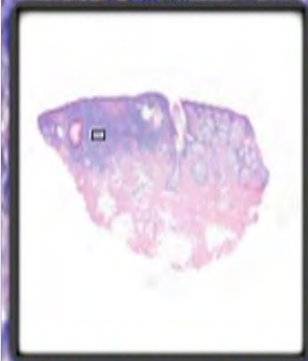








B16-0... HE

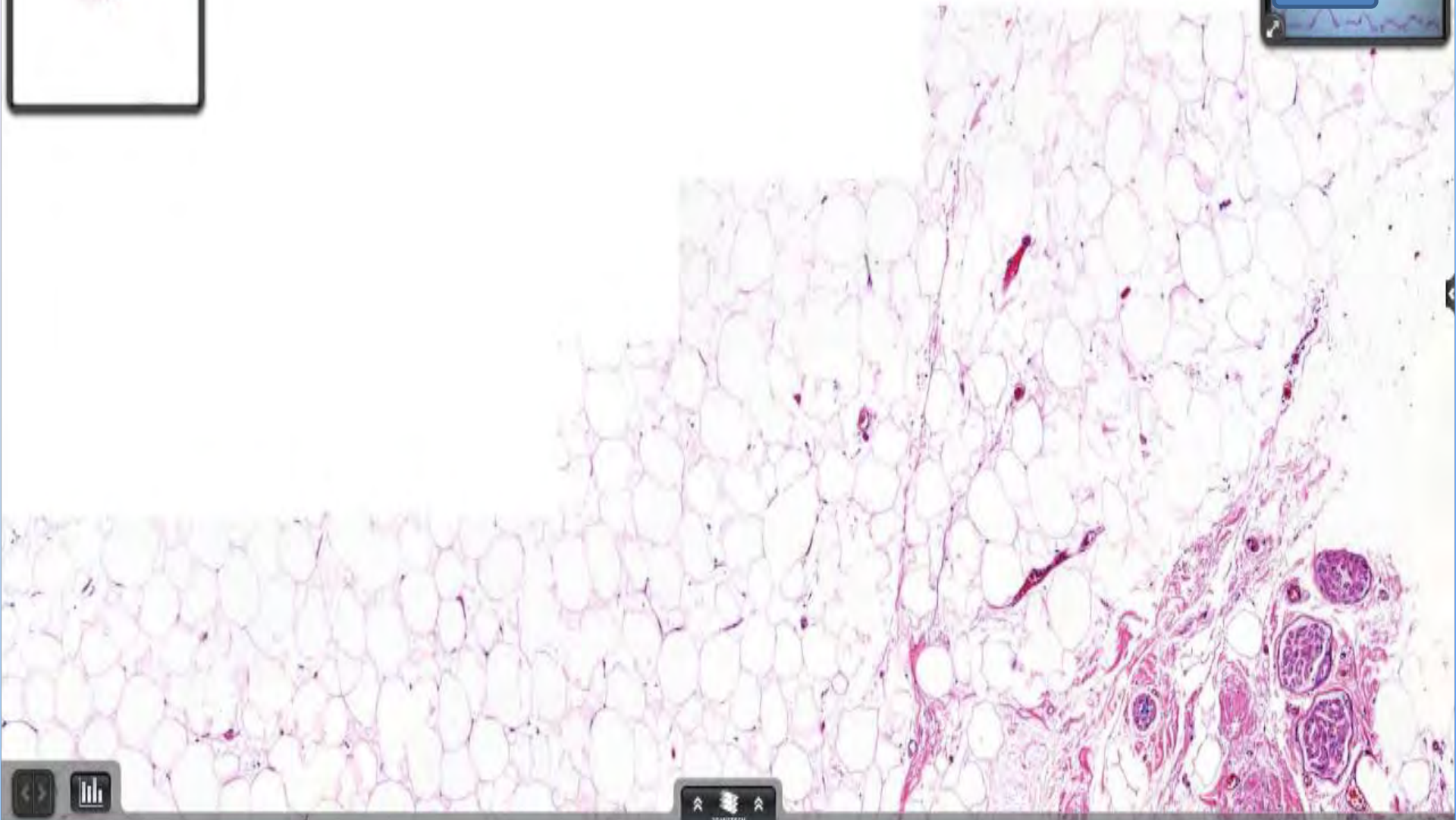




B16-02542-A8 HE

A-8

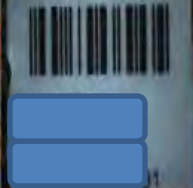
HE RUTINA



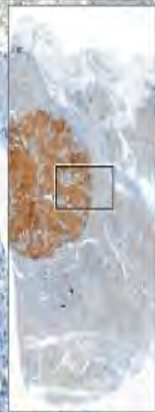
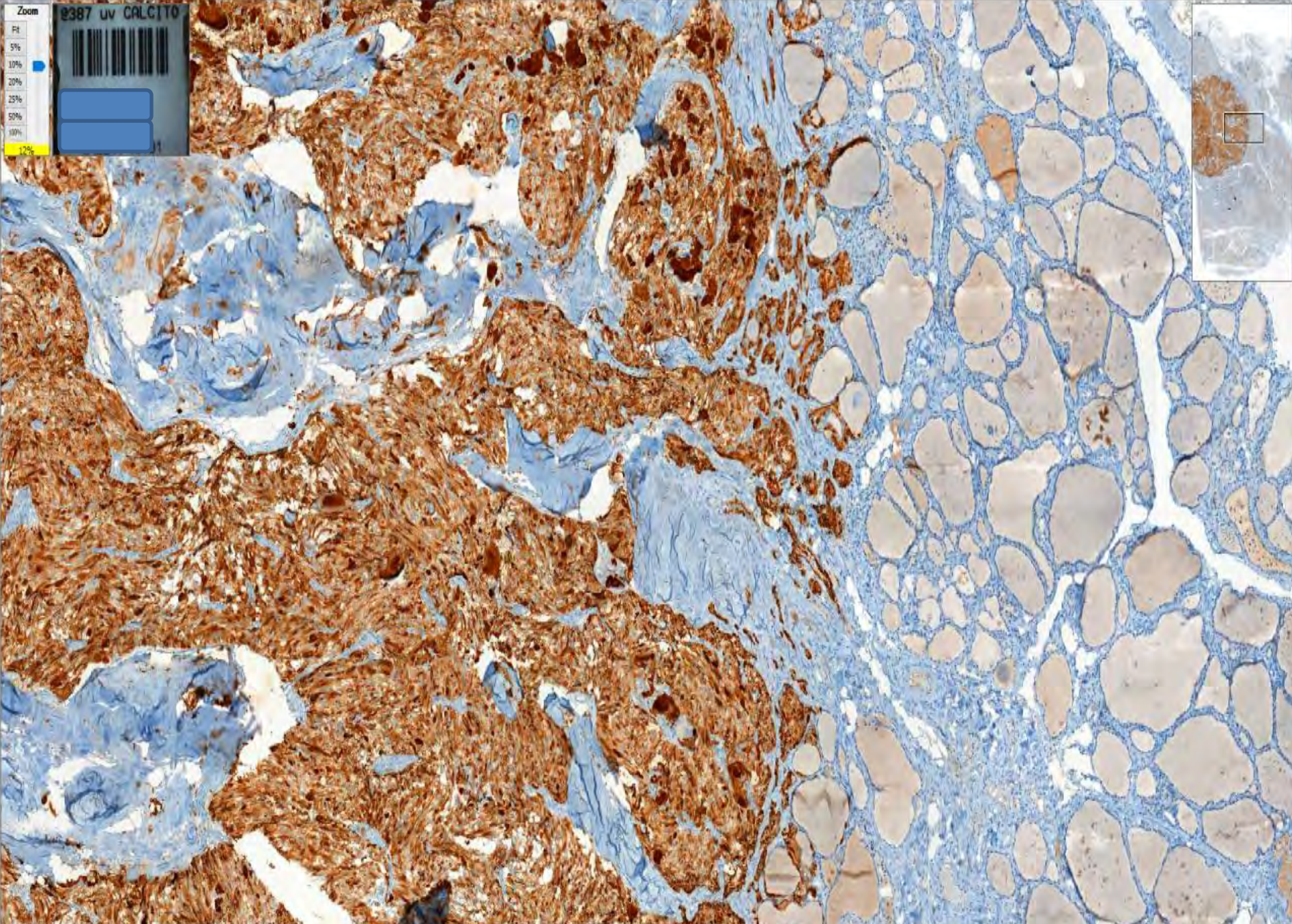
Zoom @387 uv CALCITO

5% 10% 20% 25% 50% 100%

12%




A control panel for the image viewer. It includes a 'Zoom' section with a vertical slider and percentage labels (5%, 10%, 20%, 25%, 50%, 100%). The current zoom level is set to 12%. Above the slider, there is a label '@387 uv CALCITO' and a barcode. Below the slider are two empty rectangular input fields.



Zoom

0387 uv CALCITO



FR

5%

10%

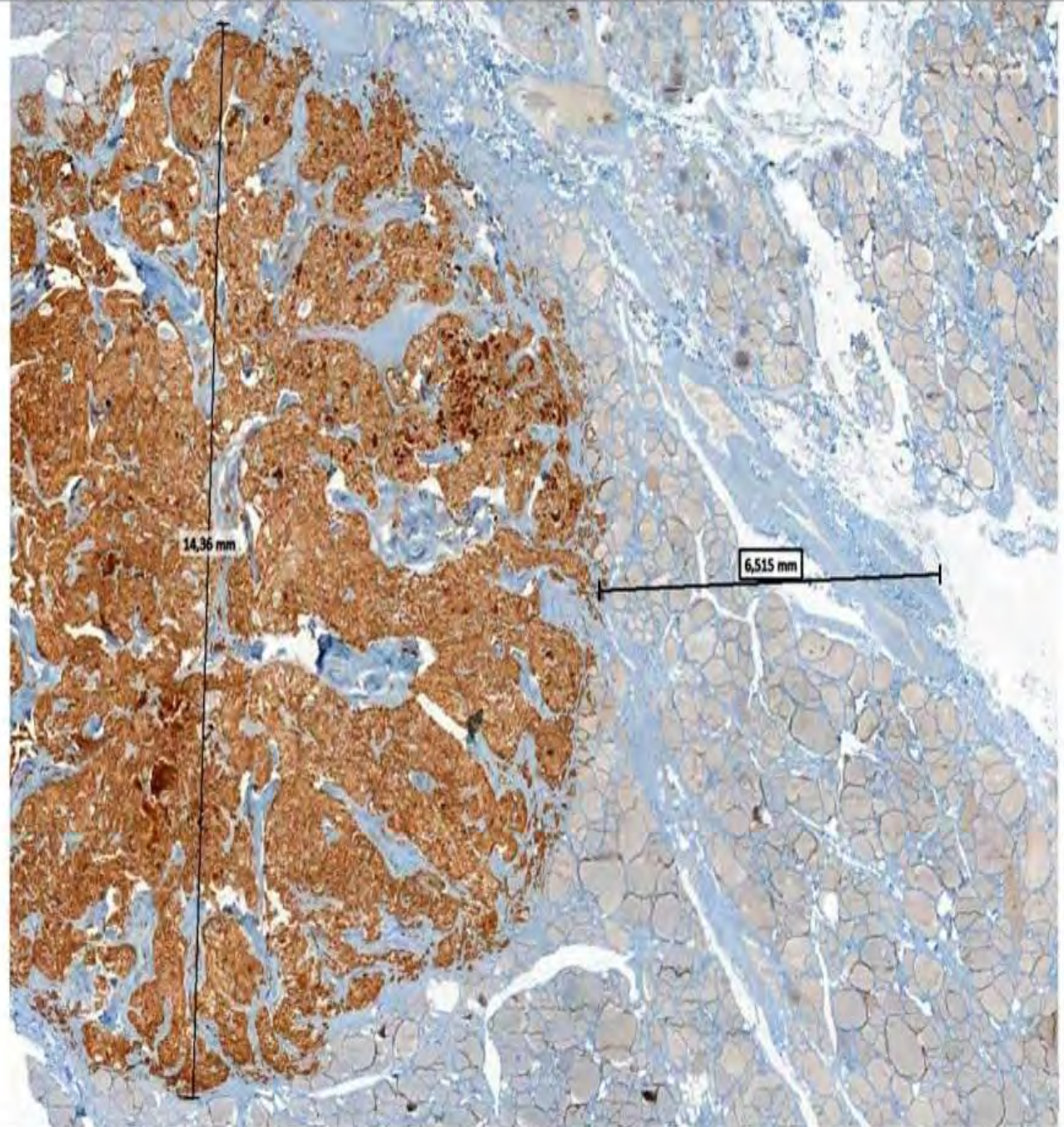
20%

25%

50%

100%

25%



LABOR DEL TÉCNICO

- Carga del rack del escáner con las preparaciones.
- Comprobar la etiqueta de la preparación con la posición que ocupa dentro del rack.
- Comprobar cada preparación digital para valorar la calidad del escaneado.
- Revisar las preparaciones con algún área desenfocada, será marcada para que vuelva a ser escaneada.
- Realizar anotaciones de áreas de interés en las preparaciones digitales.
- Agrupar las técnicas del mismo bloque y se visualizan de forma sincronizada.

4. CONCLUSIONES

VENTAJAS

- Nuevas funciones del técnico.
- Ahorro de tiempo en:
 - Cotejo
 - Reparto de preparaciones
 - Archivo...

TEMAS PENDIENTES

- Formación del TEAP.
- Adaptación al cambio en la organización:
 - Quién hace qué.
 - Gestión del tiempo de trabajo en cada área.





Servicio Andaluz de Salud
CONSEJERÍA DE SALUD

Hospital Universitario Puerta del Mar



¡MUCHAS GRACIAS!

*La salud no lo es todo, pero sin ella, todo lo demás es nada.
Schopenhauer.*