



## Virtual Slide Congress. Case # 20

- Slides Index

- Home

**Marcial García Rojo<sup>\*</sup>, Jesús González García<sup>\*\*</sup>**

<sup>\*</sup> Complejo Hospitalario de Ciudad Real. ESPAÑA

<sup>\*\*</sup> Complejo Hospitalario de Ciudad Real ESPAÑA

- Top

- Virtual Slide  
- Clinical history  
- Pathology diagnosis  
- Pathology findings

### Clinical history

45 y.o. woman with a 2 month history of a swelling of her right wrist, in the anterior radial area. It had a firm consistency, firmly fixed to deeper structures, and clinically presented as a carpal tunnel syndrome.

### Gross study

A rounded mass was received, showing a firm-elastic consistency, measuring 2 x 1.5 cm and on the cut surface it had a homogeneous and whitish appearance.

### Resumen de historia clínica:

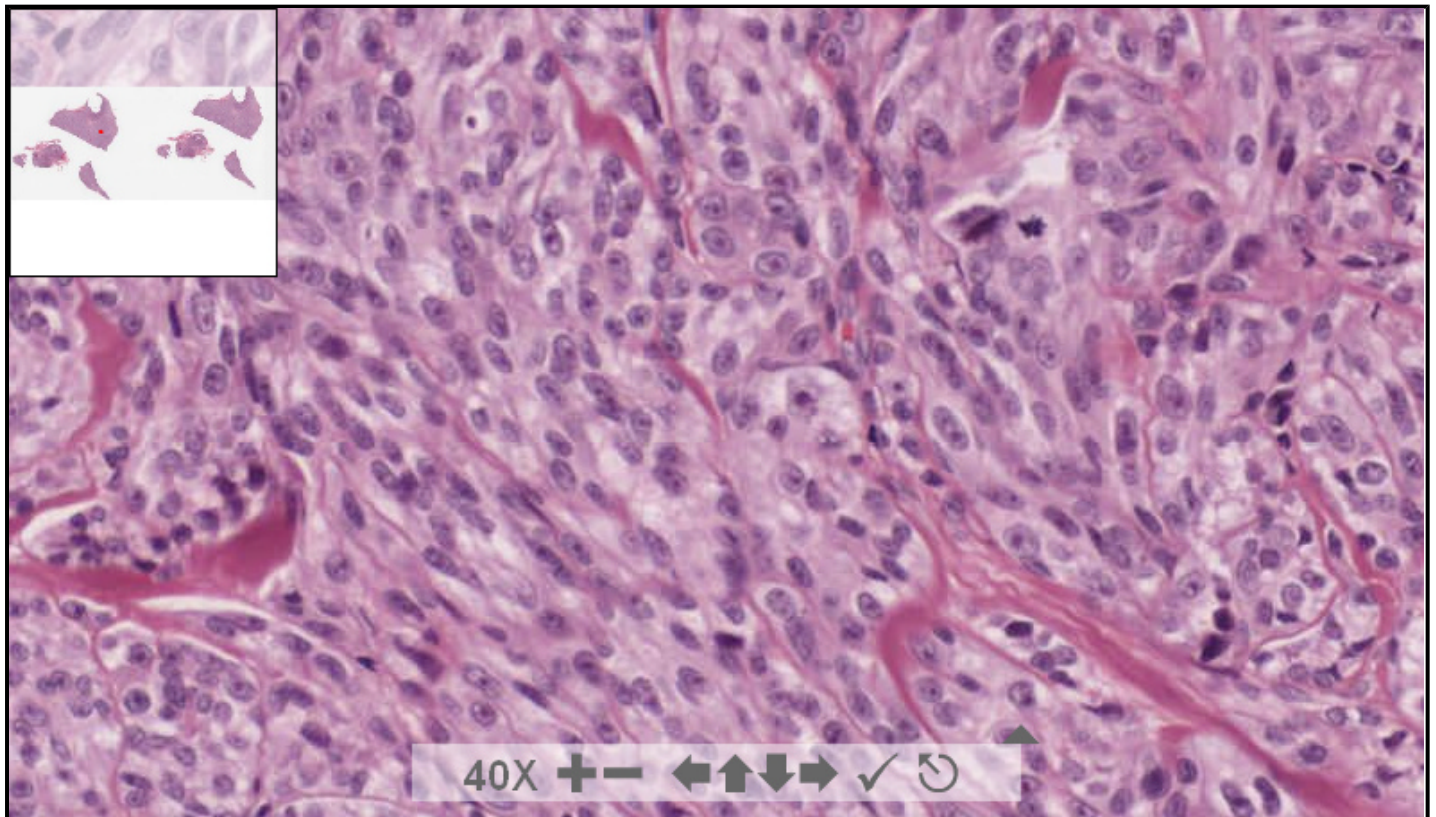
*Mujer de 45 años que consulta por tumoración, de dos meses de evolución, en borde radial cara anterior de muñeca derecha, consistencia firme, adherida a planos profundo que originaba un Síndrome del Tunel Carpiano.*

**Macroscópicamente** se recibió una formación nodular de consistencia firme y elástica, que medía 2x1,5 y al corte mostraba una sección de coloración blanquecina y homogénea.

86826 x 36820 size 8.93GB mag 20X

Case 20.svs

(open with ImageScope) info help ?



digital slide ImageServer  
© 2005 Aperio Technologies



(See virtual slide in full window size- Ver preparación en ventana completa)

- Top  
 - Virtual Slide  
 - Clinical history  
 - Pathology diagnosis  
 - Pathology findings

## Diagnosis

- Malignant fibrohistiocytoma (Fibrohistiocitoma maligno)  
 Clear cells sarcoma (Sarcoma de células claras)  
 Nodular fasciitis (Fasciitis nodular)  
 Sinovial sarcoma (Sarcoma sinovial)  
 Malignant peripheral nerve sheath tumor (Tumor maligno de vaina de nervio periférico)

**FINAL DIAGNOSIS IS BELOW THIS LINE**

- Top  
 - Virtual Slide  
 - Clinical history  
 - Pathology diagnosis  
 - Pathology findings

## Pathology diagnosis

CLEAR CELL SARCOMA

SARCOMA DE CÉLULAS CLARAS

- Top  
 - Virtual Slide  
 - Clinical history  
 - Pathology diagnosis  
 - Pathology findings

## Pathology findings

Microscopically a fusocellular proliferation is observed, presenting as fascicles with areas of certain epithelioid appearance. Tumoral cell infiltrated connective tissue and nerve structures, reaching surgical margins. These cells showed moderate amount of eosinophilic clear cytoplasm, and patent nucleolus, and a mitotic count reached 10 mitosis per 10 HPF.

Immunohistochemical study showed the following phenotype in tumoral cells: HMB-45+, S100+, Vimentin+, Melan-A+, P53+, C.Kit+, Specific muscular Actin-, Cytokeratin AE1/AE3-, CD34-, and CD 68-  
 Molecular study using FIS technique showed a chromosome translocation of EWS gene.

### Estudio anatomopatológico:

*Microscópicamente se observa una proliferación fusocelular que se dispone en haces mal definidos, en zonas de aspecto más epitelioides, que infiltran el tejido conectivo y estructuras nerviosas alcanzando bordes quirúrgicos. Las células muestran moderada cantidad de citoplasma eosinófilo claro y nucléolo marcado, identificándose 10 mitosis X 10 CGA.*

*Con las técnicas inmunohistoquímicas la celularidad expresa un fenotipo de HMB-45+, S100+, Vimentina+, Melan-A+, P53+, C.Kit+, Actina muscular específica -, Citoqueratinas AE1/AE3-, CD34- y CD 68-. El estudio molecular realizado con técnica de FIS manifiesta traslocación cromosómica del gen EWS.*

- Top  
 - Virtual Slide  
 - Clinical history  
 - Pathology diagnosis  
 - Pathology findings

## Comments

- **hector santiago antunez moncada** (12/10/2005 9:24:35)

Excelente había visto un caso anteriormente que estaba fuertemente pigmentado y mostraba un patrón más reticular. Felicitaciones Honduras CA

- **Cesáreo Corbacho Cuevas** (24/10/2005 18:05:01)

Un caso muy interesante en el que las técnicas moleculares son imprescindibles para un diagnóstico exacto. Muchísimas gracias y un saludo muy cordial.

- **Ernesto Blanco Blanco** (29/10/2005 12:52:14)

Sin embargo, las células recuerdan muchos a los PNETs

- **Mirta García Jardón** (29/10/2005 13:51:34)

Felicitaciones. Siempre me cuesta mucho trabajo llegar a este diagnóstico.

- **Javier Muñoz Moreno** (02/11/2005 10:49:32)

Bonito caso. Me ha ahustado mucho. Es una pena que tenga algunos problemas para ampliar bien los campos. Pero en el contexto y con lo que pude visualizar era obvio.

- **Romualdo Lins** (04/11/2005 5:14:09)

Vi um caso há vários anos de localização idêntica, mas com uma compartimentalização acentuada das células neoplásicas. Parabéns!

- **HUGO GÓNGORA JARA** (06/11/2005 2:50:15)

El diagnóstico diferencial de MPNST con focos epitelioides me llevó por mal camino. La inmunohistoquímica es útil. Felicitaciones y gracias por presentarlo con este excelente medio.

- **Maribel DONASTORG** (10/11/2005 23:26:51)

Felicidades a los doctores, la inmunohistoquímica es esencial en este caso.

Maribel Donastorg

- **LILIA MARGARITA BERNAL MONDRAGÓN** (11/11/2005 7:55:19)

Excelente caso, extraordinarias herramientas: el Image Scope es simplemente genial, gracias

---

Web mantenido y actualizado por el **Servicio de informática**. Modificado: 31/01/2006 2:23:53