



VII Congreso Virtual Hispanoamericano de Anatomía Patológica y I Congreso de Preparaciones Virtuales por Internet

Del 1 al 31 de octubre de 2005



PENICILLIOSIS MARNEFFEI. MANIFESTACIONES CUTÁNEAS EN UN PACIENTE HIV POSITIVO.

María Eugenia Abad Collazo*, Antonio José Perera Molinero*, José Luis Carrasco Juan*, Natalia Karina Storti*, Rocio Alvarez Sánchez*

* Servicio de Anatomía Patológica y Citopatología del Laboratorio González Santiago. ESPAÑA

Resumen

TÍTULO: PENICILLIOSIS MARNEFFEI. AFECTACIÓN CUTÁNEA EN UN PACIENTE HIV POSITIVO.

AUTORES: Abad Collazo ME, Perera Molinero AJ, Carrasco Juan JL, Storti NK, Álvarez Sánchez R.

INTRODUCCIÓN: La Penicilliosis es una infección micótica producida por el *Penicillium Marneffei*, que se manifiesta como infección sistémica oportunista, predominantemente en zonas endémicas asiáticas.

La afectación cutánea y subcutánea es una manifestación frecuentemente reportada de en esta entidad, así como su asociación frecuente con pacientes HIV positivos.

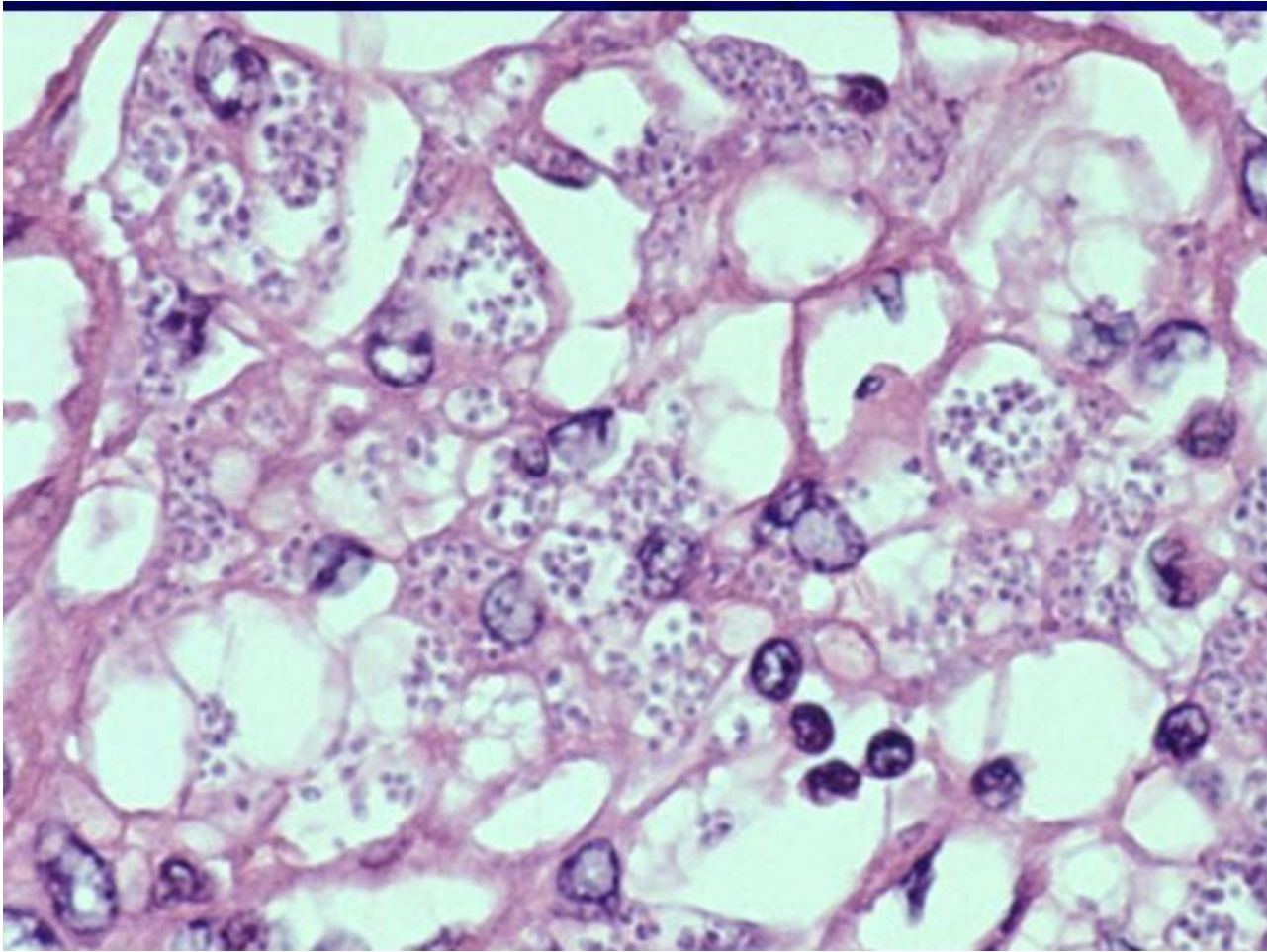
El *Penicillium Marneffei* es un hongo que mide de 2-3 a 2-6 mic y se presenta en forma de esporas en el interior de macrófagos, asociándose en ocasiones con procesos inflamatorios granulomatosos similares a la tuberculosis.

La mortalidad del *Penicillium Marneffei* es elevada alcanzando un 100% en pacientes con SIDA que padecen una infección sistémica.

EXPOSICIÓN DEL CASO: Mujer de cuarenta años procedente de Colombia con lesiones pápulo-costrosas en ambos miembros inferiores. Se realizó biopsia cutánea de las mismas con tinción de H-E, encontrándose como único dato microscópico de interés algunos macrófagos espumosos con estructuras esporuliformes en su citoplasma y en tejido intersticial adyacente.

Se realizaron otras técnicas de tinción para realizar diagnósticos diferenciales que se detallan en el trabajo. **CONCLUSIONES:** -En *Penicillium Marneffei* es una micosis sistémica grave que puede presentar manifestaciones cutáneas como forma de presentación. -Las manifestaciones cutáneas incluyen pápulas que se pueden confundir con *Moluscum Contagiosum*, abscesos, pústulas y úlceras que más comúnmente se localizan en cara, extremidades y tronco. -La vía de transmisión es la inhalación de conidias a través de la tierra. -La Anfotericina es el tratamiento de elección.

-El diagnóstico diferencial del *Penicillium Marneffei* se realiza con Infecciones Protozoarias, infecciones micóticas profundas de características morfológicas específicas como **Histoplasmosis, Blastomicosis, criptococosis** e infecciones bacterianas. Los detalles del diagnóstico diferencial que nos llevaron por exclusión al planteamiento de la Penicilliosis como la posibilidad mas acertada en este caso se exponen con detalle en las conclusiones del trabajo.



- PENICILLIUM MARNEFFEI

Introducción

INTRODUCCIÓN: La Penicilliosis es una infección micótica producida por el *Penicillium Marneffei*, que se manifiesta como infección sistémica oportunista, predominantemente en zonas endémicas asiáticas.

La afectación cutánea y subcutánea es una manifestación frecuentemente reportada de en esta entidad, así como su asociación frecuente con pacientes HIV positivos.

El *Penicillium Marneffei* es un hongo que mide de 2-3 a 2-6 mic y se presenta en forma de esporas en el interior de macrófagos, asociándose en ocasiones con procesos inflamatorios granulomatosos similares a la tuberculosis.

La mortalidad del *Penicillium Marneffei* es elevada alcanzando un 100% en pacientes con SIDA que padecen una infección sistémica.

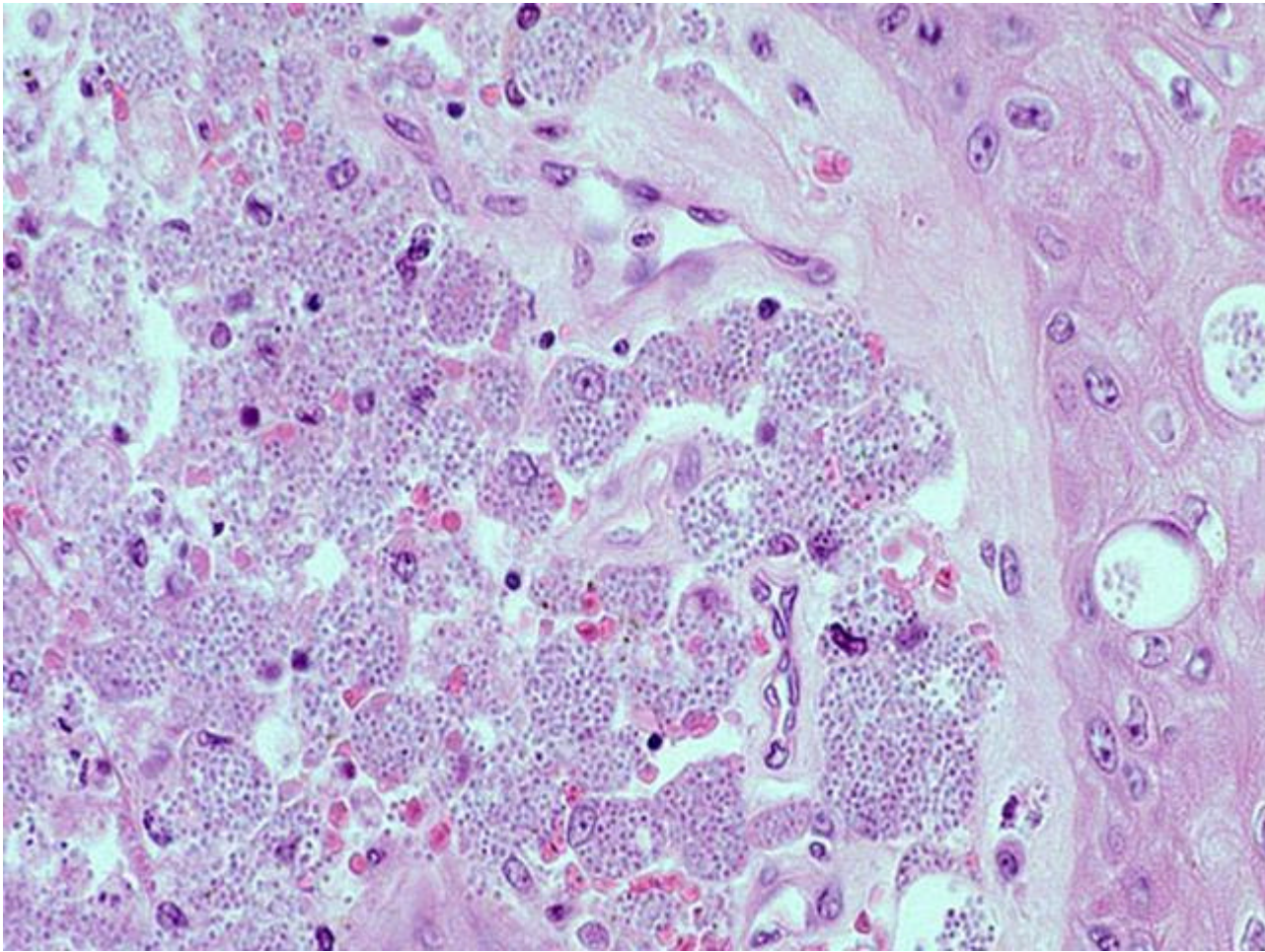


IMAGEN 1 - PENICILLIUM MARNEFFEI

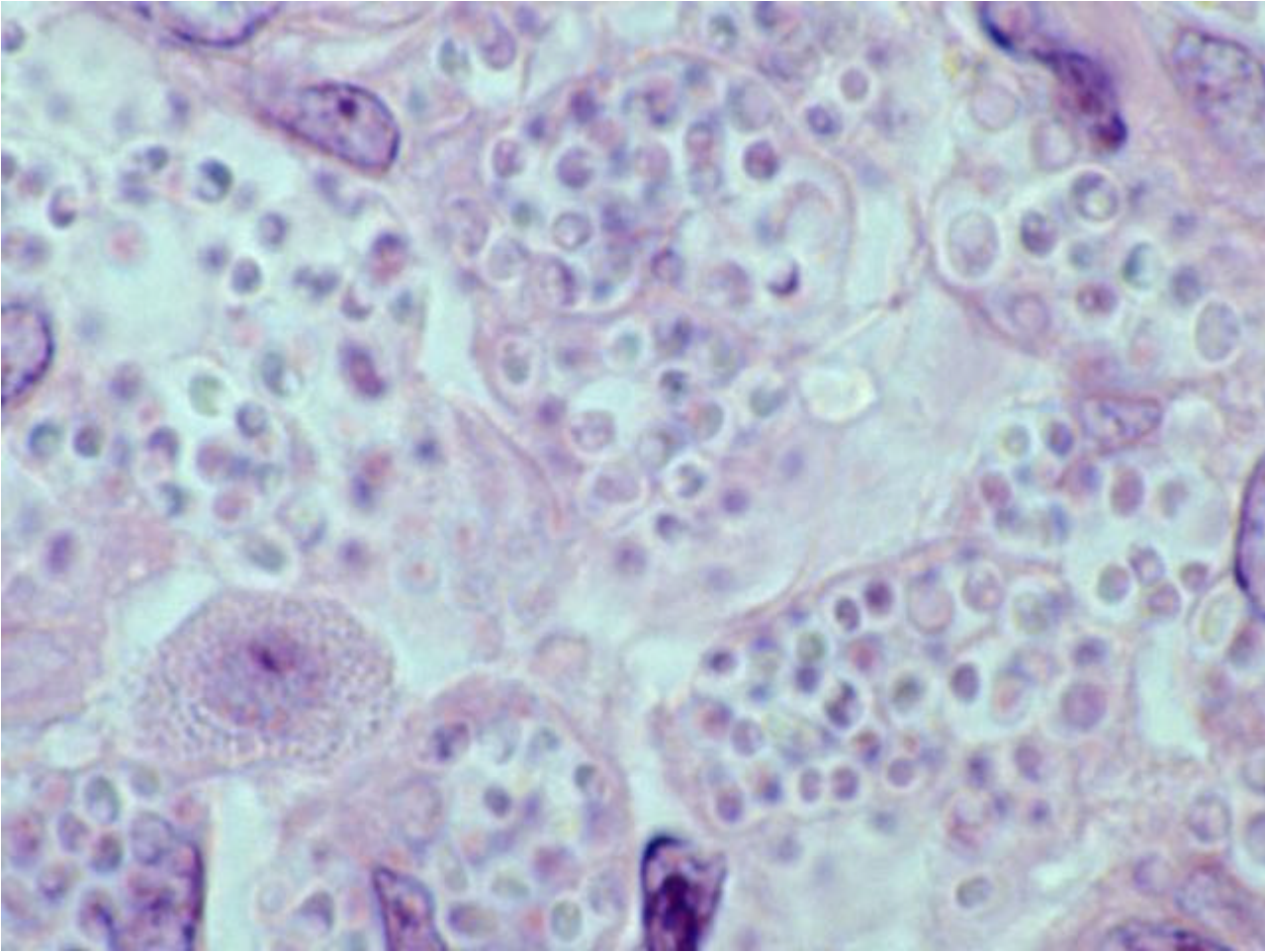


IMAGEN 2 - PENICILLIUM MARNEFFEI

PRESENTACION DEL CASO

EXPOSICIÓN DEL CASO: Mujer de cuarenta años procedente de Colombia con lesiones papulocostrosas en ambos miembros inferiores. Se realizó biopsia cutánea de las mismas con tinción de H-E, encontrándose como único dato microscópico de interés algunos macrófagos espumosos con estructuras esporuliformes en su citoplasma y en tejido intersticial adyacente. Se realizaron otras técnicas de tinción para realizar diagnósticos diferenciales que se detallan en el trabajo

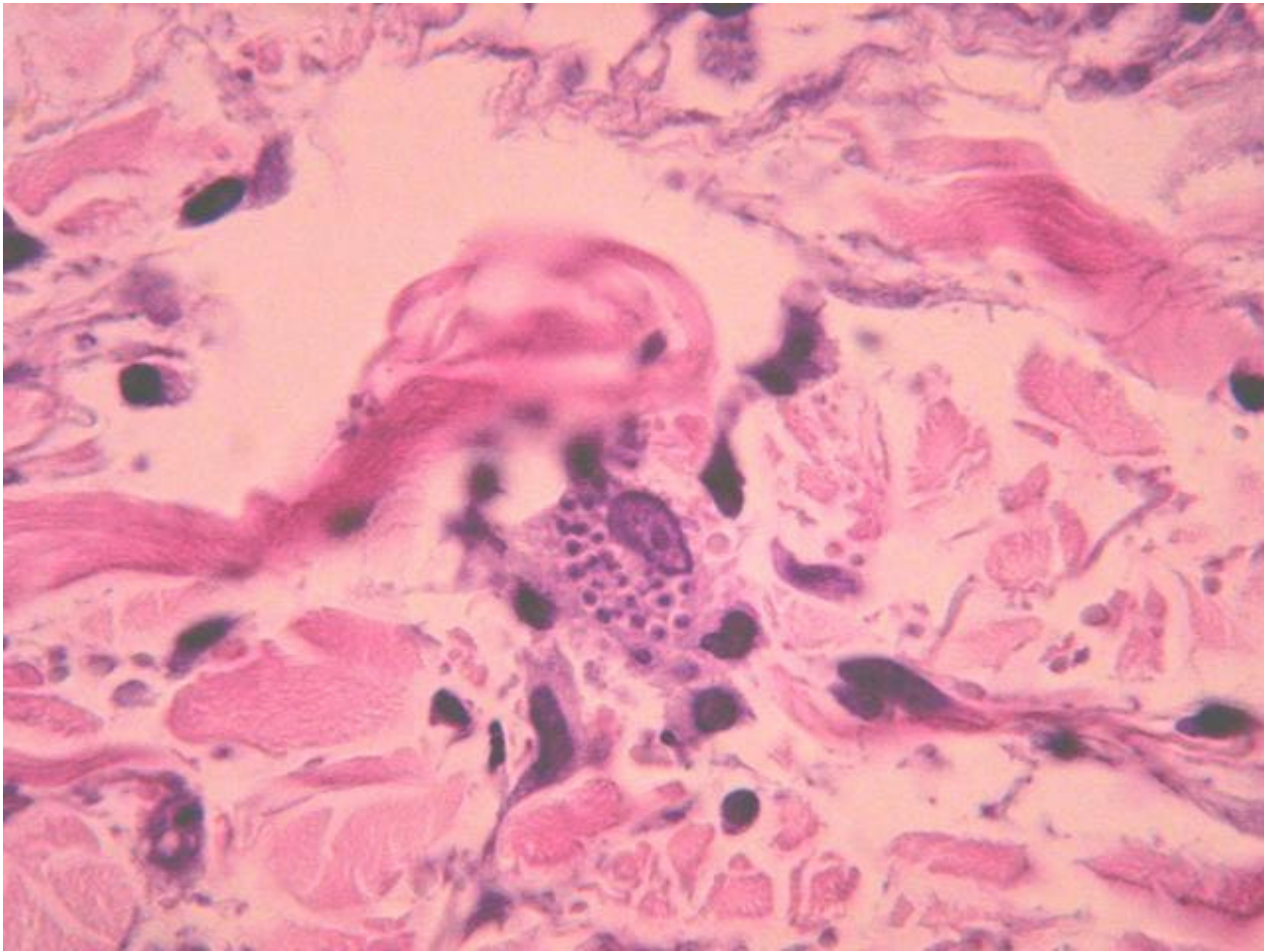


IMAGEN 6 - MICROFOTOGRAFIA DE LA LESION CUTANEA

Resultados

El diagnóstico diferencial del *Penicillium Marneffe* se realiza con Infecciones Protozoarias, infecciones micóticas profundas de características morfológicas específicas como **Histoplasmosis**, **Blastomicosis**, **criptococosis** e infecciones bacterianas.

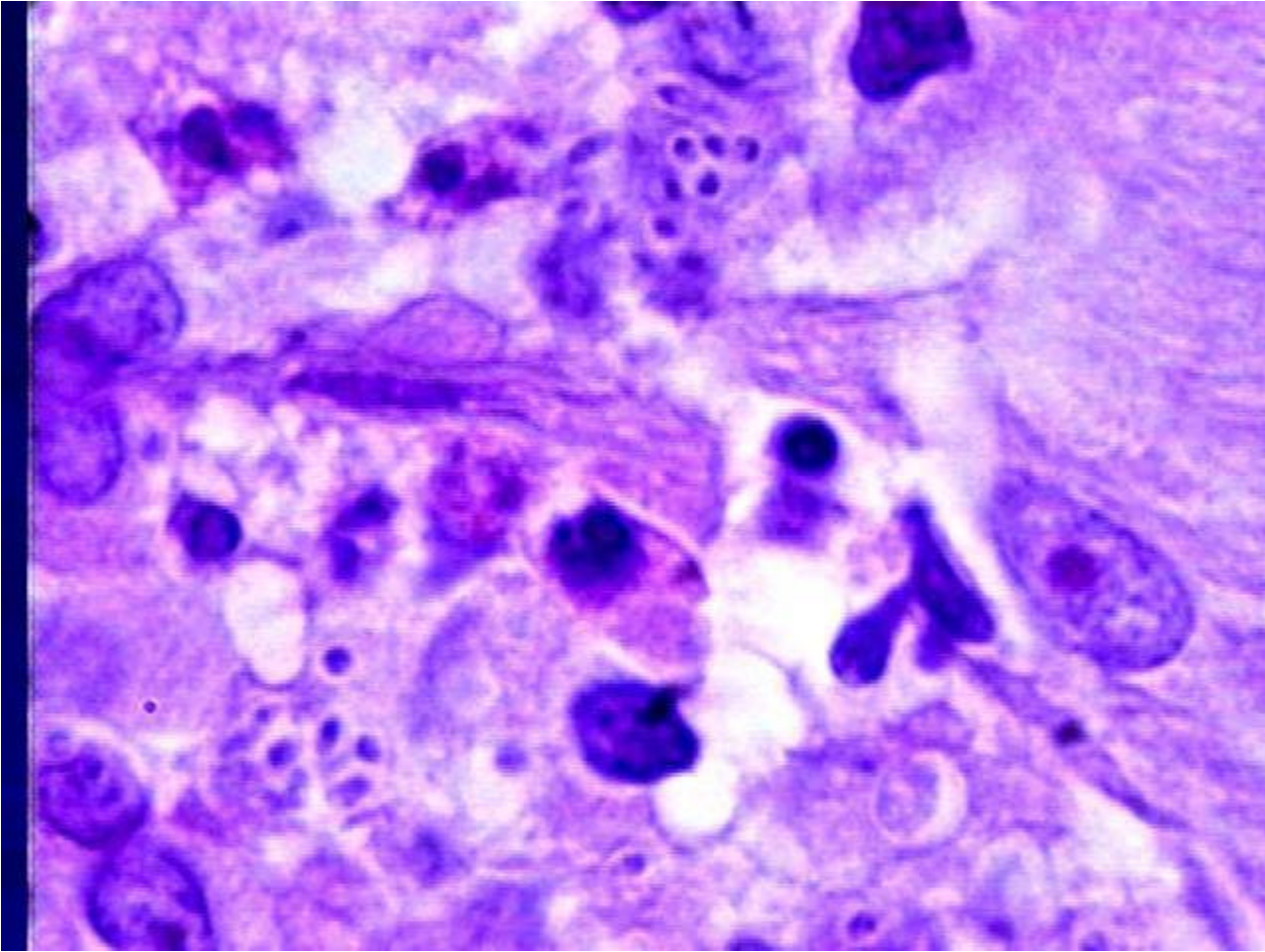


IMAGEN 11 - LEISMANIASIS

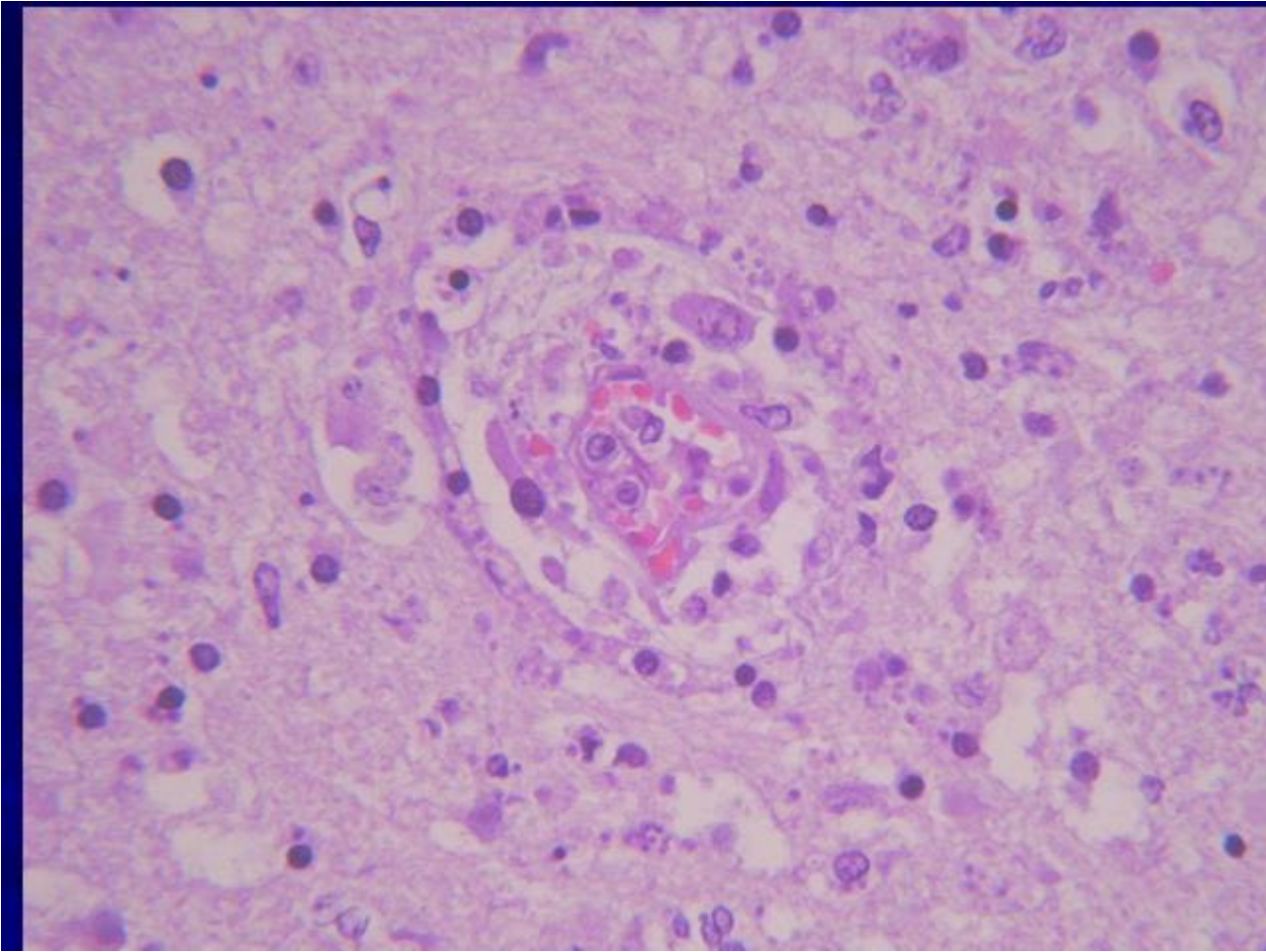


IMAGEN 14 - TOXOPLASMOSIS EN TEJIDO NERVIOSO

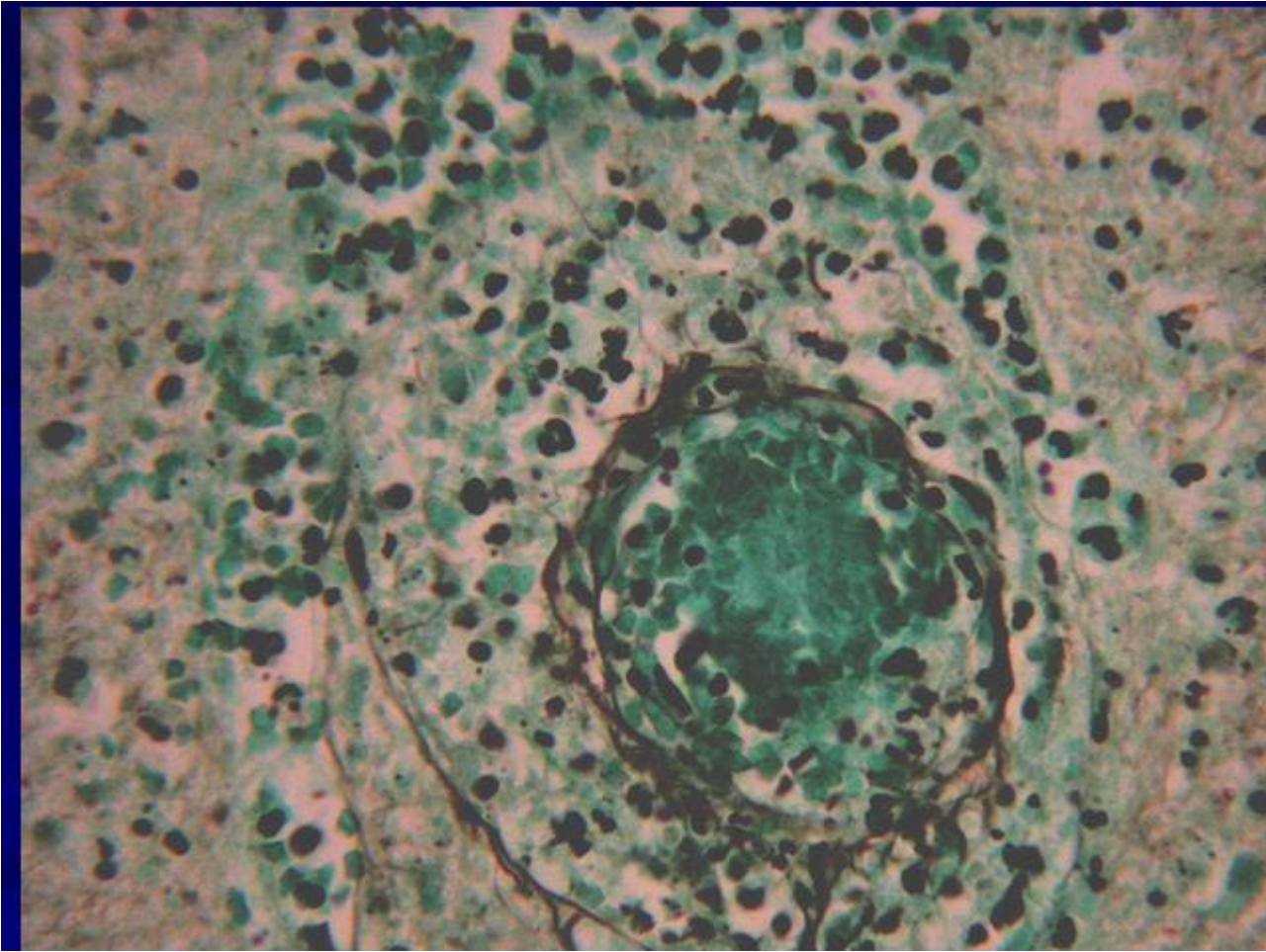


IMAGEN 15 - TOXOPLASMOSIS. TINCIÓN DE PLATA.

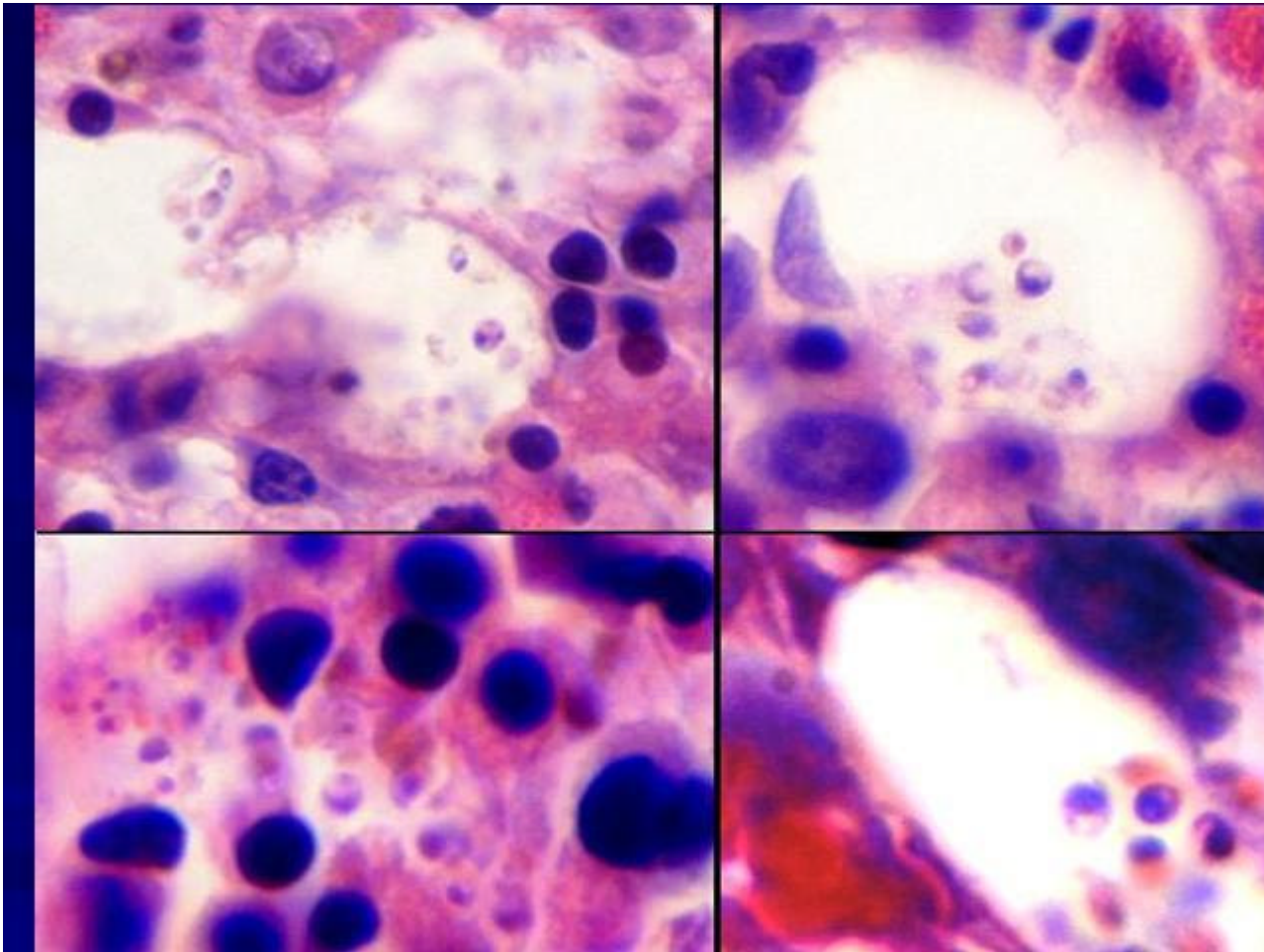


IMAGEN 16 - LEISMANIASIS Y TOXOPLASMOSIS

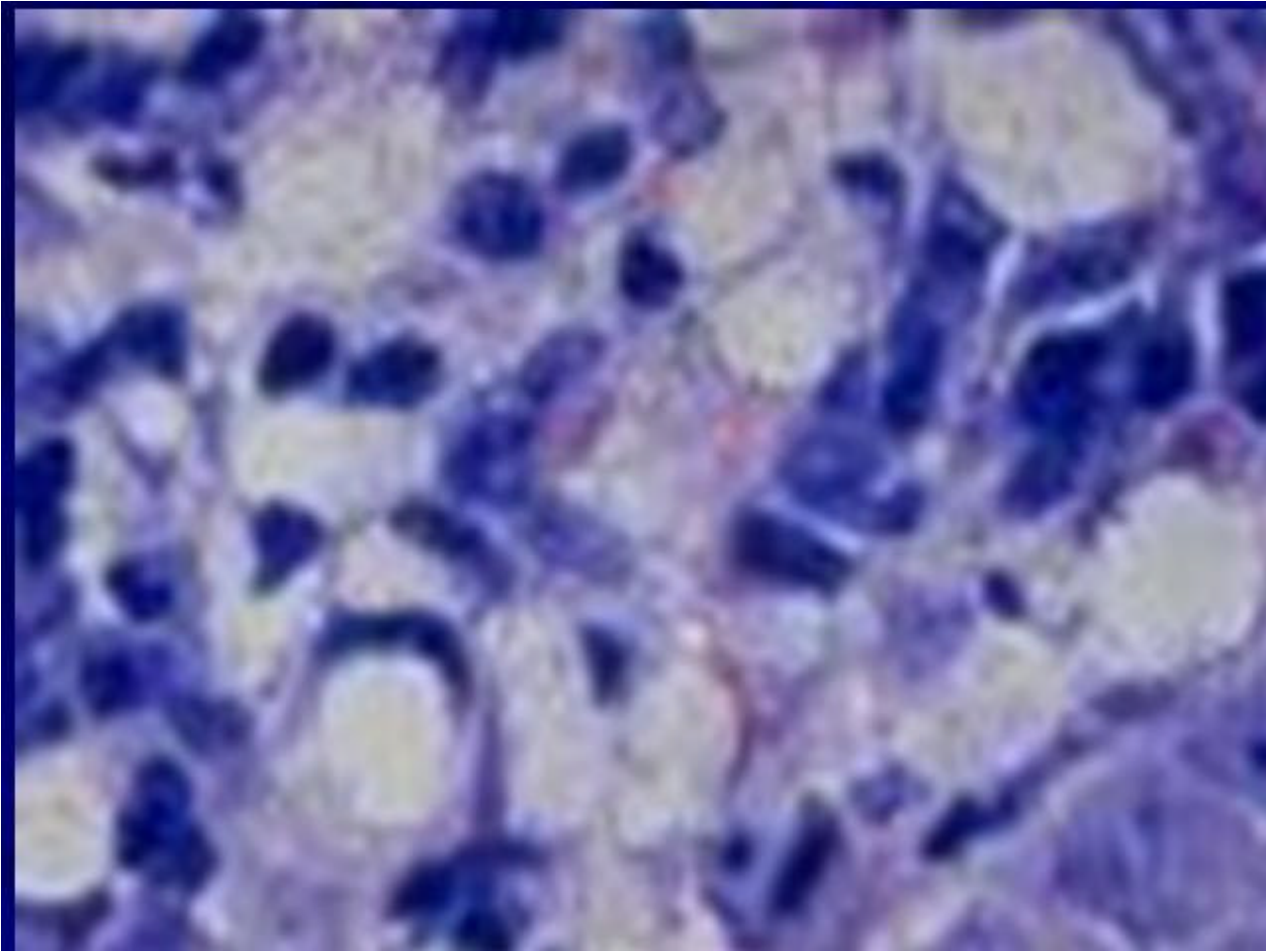


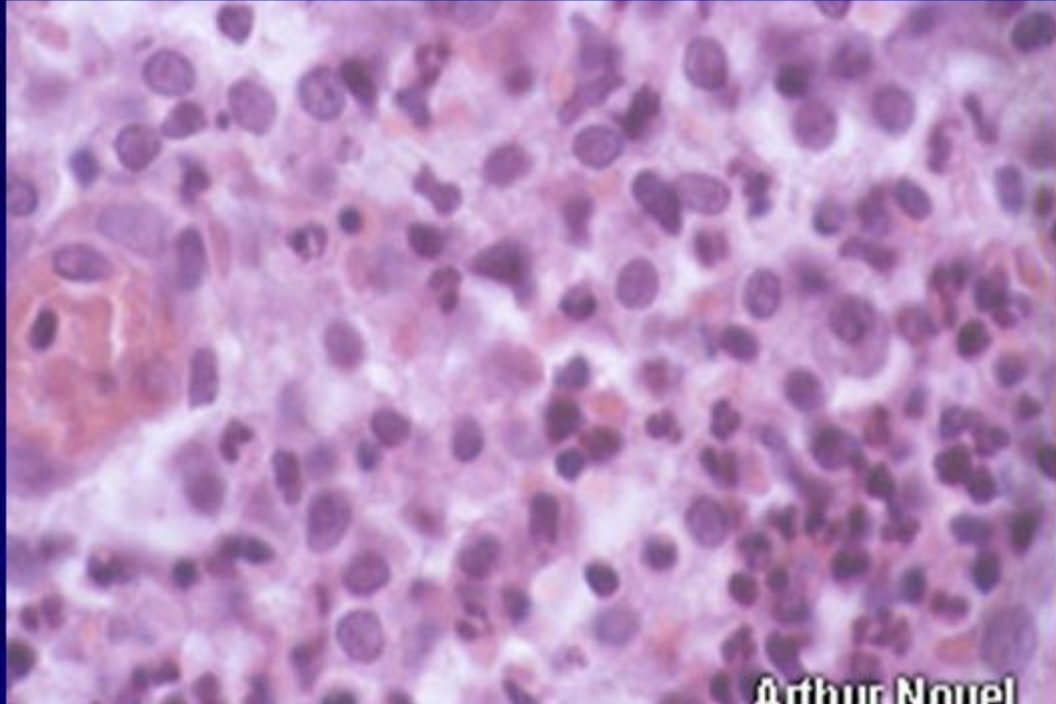
IMAGEN 17 - RHINOESCLEROMA

El granuloma inguinal es una enfermedad de transmisión sexual, histológicamente muestra un infiltrado inflamatorio denso compuesto predominantemente por histiocitos y células plasmáticas, con presencia de polimorfonucleares neutrófilos.



GRANULOMA INGUINAL. TINCION EN FRESCO

Muchos histiocitos contienen en su citoplasma los cuerpos Donovan, que son inclusiones intracitoplasmáticas de 20 μm o más diámetro, que le dan al citoplasma una apariencia multinucleada.



GRANULOMA INGUINAL

CONCLUSIONES

CONCLUSIONES:-El *Penicillium Marneffeii* es una micosis sistémica grave que puede presentar manifestaciones cutáneas como forma de presentación.
-Las manifestaciones cutáneas incluyen pápulas que se pueden confundir con *Moluscum Contagiosum*, abscesos, pústulas y úlceras que más comúnmente se localizan en cara, extremidades y tronco.
-La vía de transmisión es la inhalación de conidias a través de la tierra.
-La Anfotericina es el tratamiento de elección.

Agradecimientos

Agradecemos la colaboración de los técnicos Carmen Milagros Negin Mata y Tomás Lorenzo Santos.

Agradecimientos

Web mantenido y actualizado por el [Servicio de informática](#) uclm. Modificado: 29/09/2005 21:56:28